

Die Kulturscheune

ist durch ihre herrliche Lage direkt am Ufer des Seddiner Sees und die attraktive Ausgestaltung der Räume hervorragend für Ausstellungen aller Art, Lesungen, Vorträge, Musikveranstaltungen sowie private Feiern geeignet. Hierfür können die Räume gemietet werden.



Die Heimatstube im Vorderhaus

zeigt in zwei kleinen Räumen eine regional typische Bauernstube und bäuerliches Handwerksgerät.



Kulturscheune Kähnsdorf und Heimatstube

Gemeinde Seddiner See/OT Kähnsdorf
Dorfstrasse 15 14554 Seddiner See

Tel./Fax/AB: 033205 / 64104
kulturscheune@seddiner-see.de

Öffnungszeiten

Donnerstag, Freitag, Samstag, Sonntag
von 11.00 bis 16.00 Uhr

Verkehrsanbindung

Bahn RE 7 Berlin/ Wannsee - Seddin
Bus Regionallinie 643 Potsdam –
Beelitz ab Potsdam/Hbf –an Jägerhof/ Seddin
Tarif ABC



Bitte benutzen Sie bei Anfahrt mit dem PKW den Parkplatz am Findlingsgarten etwa 200m entfernt.

KULTURSHEUNENFEST



21 Jahre Kulturscheune
und Heimatstube

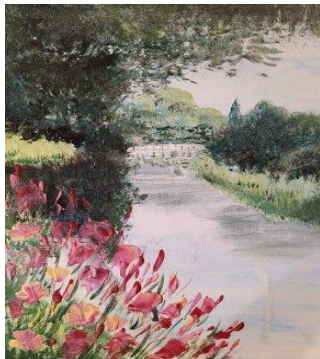
08.Mai 2022



Kulturscheune Kähnsdorf
Gemeinde Seddiner See/ OT Kähnsdorf



Die Gruppe „Kunst am See“ erstellt seit 2001 jährlich thematisch wechselnde Ausstellungen. In diesem Jahr lautet das Motto der Außeninstallationen: „Alles Bio“.
Dauer der Ausstellung: bis 29.10.2022



Natalie Müller, von Beruf Diplom-Ingenieurin für Elektrotechnik, beschäftigte sich bereits während des Studiums mit Kunstfotografie. Die Malerei mit unterschiedlichen Techniken hat sie im TWG-Kreativ-Club Teltow gelernt. In ihrer Heimatstadt Beelitz hatte sie bereits mehrere Ausstellungen. Hier ist sie auch Mitglied bei den „Malweibern“.
Natalie Müller ist Botschafterin für die Landesgartenschau 2022 in Beelitz.
Dauer der Ausstellung: bis 12.06.2022

21 JAHRE KULTURSCHEUNE UND HEIMATSTUBE KÄHNSDORF

08. Mai 2022

Eintritt frei

Angebot: Kaffee, Kuchen, Speisen und Getränke!

Spenden sind willkommen

Programm

13.00 Uhr bis 17.00 Uhr

- 13.00 Uhr** Platzkonzert
Spielmanszug Neuseddin
Unterhaltungsmusik
„Musik-Express Beelitz“
- 13.30 Uhr** Ausstellungseröffnungen
Kulturscheune
„Beelitzer Impressionen“
Natalie Müller, Beelitz
Außenausstellung „Alles Bio“
Installationen der Gruppe
„Kunst am See“
Künstl. Leitung: Ann Kampe
- 14.30 Uhr** Live-Konzert
„Rock Tales“
Anekdoten nach Noten



Die schönsten Geschichten schreibt der Rock'n Roll und JÜRGEN RAU kennt viele davon. Er war einige Jahrzehnte in verantwortlichen Positionen bei großen Schallplattenkonzernen tätig und begegnete etlichen Mega-Stars. RICHARD ROSSBACH ist Multi-Instrumentalist, Klangzauberer und Erfolgskomponist mit komödiantischem Talent.

Zusammen präsentieren sie mit großer Spielfreude **Anekdoten nach Noten** und dazu viele Welt-Hits, natürlich LIVE!



(Quelle: www.rock-tales.de)